



安全文化評価・職員満足度調査アンケート 操作マニュアル

徳洲会インフォメーションシステム株式会社

新野・野村・中村・中原

2018/9/20

名瀬徳洲会病院用

Eラーニングへのアクセス方法



※下記のURLへアクセスすると、ログイン画面が表示されます。

<https://e-learning-naze.tokushukai.or.jp>

左：パソコンレイアウト 右：スマートフォンレイアウト

The screenshot shows the PC layout of the login page. At the top left, there is a header with the text "職員満足度調査管理システム" (Employee Satisfaction Survey Management System). Below this is a login form with fields for "本部ID" (Department ID) and "パスワード" (Password), a checkbox for "ログイン情報を保存する" (Save login information), and a "ログイン" (Login) button. Below the login form is an "Information" section with a date "2018.03.12" and the message "職員満足度アンケートを開始しました。" (Employee satisfaction survey started). At the bottom, there are links for "受検マニュアルのダウンロードはこちら" and "管理者マニュアルのダウンロードはこちら", and a footer with browser recommendations and contact information.

The screenshot shows the smartphone layout of the login page. At the top, there is a header with the text "職員満足度調査管理システム" (Employee Satisfaction Survey Management System). Below this is a login form with fields for "本部ID" (Department ID) and "パスワード" (Password), a checkbox for "ログイン情報を保存する" (Save login information), and a "ログイン" (Login) button. Below the login form is an "Information" section with a date "2018.03.12" and the message "職員満足度アンケートを開始しました。" (Employee satisfaction survey started).

ログイン方法



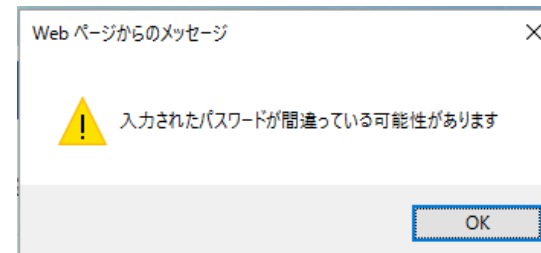
本部IDとパスワードをもとにログインします。

← 本部IDを入力

← パスワードを入力

入力後、ログインをクリックします。

※間違っている場合はエラーが表示されます。



受講管理（ログイン後TOP）



ログイン後、受講管理の画面が表示されます。

職員満足度調査管理システム

こんにちは新野 太郎様 [ログアウト](#)

受講管理 職員管理

講習会検索 | 受講状況 指定しない ▼ | 受講義務 指定しない ▼ | 開講状況 指定しない ▼ | 講義名 [検索](#)

※ 1件の講習会が登録されています。[1 ~ 1 件目を表示]

※ 講習会をクリックすると、受講画面へ遷移します。

[前](#) [受講前](#) [中](#) [受講中](#) [終](#) [受講終了](#) [テスト結果へ](#)

| ID | カテゴリ | 講義名 | 受講状況 | 必須・任意 | 受講完了日 | 受講期限 | 受講結果 |
|----|---------|-----------------------|------|-------|-------|------|------|
| 1 | 職員満足度調査 | 職員満足度調査アンケート 中 | 未受講 | 必須 | - | - | |

<< 1 >>

※ 「職員満足度調査アンケート」をクリックします。

| ID | カテゴリ | 講義名 | 受講状況 | 必須・任意 | 受講完了日 | 受講期限 | 受講結果 |
|----|---------|-----------------------|------|-------|-------|------|------|
| 11 | 職員満足度調査 | 職員満足度調査アンケート 中 | 未受講 | 必須 | - | - | |



受講内容の確認



受講内容を確認し「受講開始」をクリックします。 ※受講内容はアンケートのみです。

講義名: 職員満足度調査アンケート

受講確認

アンケート

受講完了

※下記の内容を確認後、受講を開始して下さい。

| 受講内容 | |
|--------|---------------------|
| 講義番号 | 11 |
| カテゴリ | 職員満足度調査 |
| 講義名 | 職員満足度調査アンケート |
| 講義の概要 | 全ての設問（81問）にお答えください。 |
| 動画の視聴 | なし |
| 資料等の確認 | なし |
| テスト | なし |
| アンケート | あり |

戻る

受講開始



アンケートの開始

問題 1 から順番にアンケートにお答えください。

講習名: 職員満足度調査アンケート

▶ 答案の提出

▶ 保存して中止

ⓘ 保存せず中止

受講確認 >

アンケート >

受講完了 >

問題1

| | | | | | | | | | | | | | | | | | | | | | | | | |
|----|----|----|----|----|----|----|----|----|----|----|----|----|----|----|----|----|----|----|----|----|----|----|----|----|
| 1 | 2 | 3 | 4 | 5 | 6 | 7 | 8 | 9 | 10 | 11 | 12 | 13 | 14 | 15 | 16 | 17 | 18 | 19 | 20 | 21 | 22 | 23 | 24 | 25 |
| 26 | 27 | 28 | 29 | 30 | 31 | 32 | 33 | 34 | 35 | 36 | 37 | 38 | 39 | 40 | 41 | 42 | 43 | 44 | 45 | 46 | 47 | 48 | 49 | 50 |
| 51 | 52 | 53 | 54 | 55 | 56 | 57 | 58 | 59 | 60 | 61 | 62 | 63 | 64 | 65 | 66 | 67 | 68 | 69 | 70 | 71 | 72 | 73 | 74 | 75 |
| | | | | | | | | | | 76 | 77 | 78 | 79 | 80 | 81 | | | | | | | | | |

設問文

あなたご自身についてお聞きます。
性別を教えてください。

選択肢

1. 男性

2. 女性

<< 戻る

次の設問へ >>

選択肢から選ぶ

選択肢の中から1つ選択（クリック）すると、色が変わります。

講習名: 職員満足度調査アンケート

▶ 答案の提出

▶ 保存して中止

ⓘ 保存せず中止

受講確認

アンケート

受講完了

問題1

| | | | | | | | | | | | | | | | | | | | | | | | | |
|----|----|----|----|----|----|----|----|----|----|----|----|----|----|----|----|----|----|----|----|----|----|----|----|----|
| 1 | 2 | 3 | 4 | 5 | 6 | 7 | 8 | 9 | 10 | 11 | 12 | 13 | 14 | 15 | 16 | 17 | 18 | 19 | 20 | 21 | 22 | 23 | 24 | 25 |
| 26 | 27 | 28 | 29 | 30 | 31 | 32 | 33 | 34 | 35 | 36 | 37 | 38 | 39 | 40 | 41 | 42 | 43 | 44 | 45 | 46 | 47 | 48 | 49 | 50 |
| 51 | 52 | 53 | 54 | 55 | 56 | 57 | 58 | 59 | 60 | 61 | 62 | 63 | 64 | 65 | 66 | 67 | 68 | 69 | 70 | 71 | 72 | 73 | 74 | 75 |
| | | | | | | | | | 76 | 77 | 78 | 79 | 80 | 81 | | | | | | | | | | |

設問文

あなたご自身についてお聞きします。
性別を教えてください。

選択肢

1. 男性

2. 女性

◀ 戻る

次の設問へ ▶

次の設問へ



「次の設問へ」をクリックすると、次に移動します。

講習名: 職員満足度調査アンケート

▶ 答案の提出

▶ 保存して中止

ⓘ 保存せず中止

受講確認 >

アンケート >

受講完了 >

問題1

| | | | | | | | | | | | | | | | | | | | | | | | | |
|----|----|----|----|----|----|----|----|----|----|----|----|----|----|----|----|----|----|----|----|----|----|----|----|----|
| 1 | 2 | 3 | 4 | 5 | 6 | 7 | 8 | 9 | 10 | 11 | 12 | 13 | 14 | 15 | 16 | 17 | 18 | 19 | 20 | 21 | 22 | 23 | 24 | 25 |
| 26 | 27 | 28 | 29 | 30 | 31 | 32 | 33 | 34 | 35 | 36 | 37 | 38 | 39 | 40 | 41 | 42 | 43 | 44 | 45 | 46 | 47 | 48 | 49 | 50 |
| 51 | 52 | 53 | 54 | 55 | 56 | 57 | 58 | 59 | 60 | 61 | 62 | 63 | 64 | 65 | 66 | 67 | 68 | 69 | 70 | 71 | 72 | 73 | 74 | 75 |
| | | | | | | | | | 76 | 77 | 78 | 79 | 80 | 81 | | | | | | | | | | |

設問文

あなたご自身についてお聞きします。
性別を教えてください。

選択肢

1. 男性

2. 女性

<< 戻る

次の設問へ >>



エラーメッセージ

選択せずに次の設問へ移動しようとする、エラーメッセージが表示されます。

講習名: 職員満足度調査アンケート

▶ 答案の提出

▶ 保存して中止

ⓘ 保存せず中止

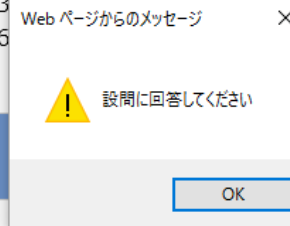
受講確認 >

アンケート >

受講完了 >

問題1

| | | | | | | | | | | | | | | | | | | | | | | | | |
|----|----|----|----|----|----|----|----|----|----|----|----|----|----|----|----|----|----|----|----|----|----|----|----|----|
| 1 | 2 | 3 | 4 | 5 | 6 | 7 | 8 | 9 | 10 | 11 | 12 | 13 | 14 | 15 | 16 | 17 | 18 | 19 | 20 | 21 | 22 | 23 | 24 | 25 |
| 26 | 27 | 28 | 29 | 30 | 31 | 32 | 33 | 34 | 35 | 36 | 37 | 38 | 39 | 40 | 41 | 42 | 43 | 44 | 45 | 46 | 47 | 48 | 49 | 50 |
| 51 | 52 | 53 | 54 | 55 | 56 | 57 | 58 | 59 | 60 | 61 | 62 | 63 | 64 | 65 | 66 | 67 | 68 | 69 | 70 | 71 | 72 | 73 | 74 | 75 |
| | | | | | | | | | 76 | 77 | | | | | | | | | | | | | | |



設問文

あなたご自身についてお聞きます。
性別を教えてください。

選択肢

1. 男性

2. 女性

<< 戻る

次の設問へ >>



アンケートを保存して中止

「保存して中止」を選択すると、次回は続きから開始できます。

講習名: 職員満足度調査アンケート

▶ 答案の提出

▶ 保存して中止

① 保存せず中止

受講確認

アンケート

受講完了

問題10

| | | | | | | | | | | | | | | | | | | | | | | | | |
|----|----|----|----|----|----|----|----|----|----|----|----|----|----|----|----|----|----|----|----|----|----|----|----|----|
| 1 | 2 | 3 | 4 | 5 | 6 | 7 | 8 | 9 | 10 | 11 | 12 | 13 | 14 | 15 | 16 | 17 | 18 | 19 | 20 | 21 | 22 | 23 | 24 | 25 |
| 26 | 27 | 28 | 29 | 30 | 31 | 32 | 33 | 34 | 35 | 36 | 37 | 38 | 39 | 40 | 41 | 42 | 43 | 44 | 45 | 46 | 47 | 48 | 49 | 50 |
| 51 | 52 | 53 | 54 | 55 | 56 | 57 | 58 | 59 | 60 | 61 | 62 | 63 | 64 | 65 | 66 | 67 | 68 | 69 | 70 | 71 | 72 | 73 | 74 | 75 |
| | | | | | | | | | | 76 | 77 | 78 | 79 | 80 | 81 | | | | | | | | | |

設問文

あなたご自身についてお聞きます。
勤務中に患者さんに直接ケアをする機会がありますか？

選択肢

1. ある

2. ない

◀ 戻る

次の設問へ ▶



アンケートを保存せず中止

「保存せず中止」を選択すると、回答内容が保存されませんのでご注意ください。

講習名: 職員満足度調査アンケート

▶ 答案の提出

▶ 保存して中止

① 保存せず中止

受講確認 >

アンケート >

受講完了 >

問題10

| | | | | | | | | | | | | | | | | | | | | | | | | |
|----|----|----|----|----|----|----|----|----|----|----|----|----|----|----|----|----|----|----|----|----|----|----|----|----|
| 1 | 2 | 3 | 4 | 5 | 6 | 7 | 8 | 9 | 10 | 11 | 12 | 13 | 14 | 15 | 16 | 17 | 18 | 19 | 20 | 21 | 22 | 23 | 24 | 25 |
| 26 | 27 | 28 | 29 | 30 | 31 | 32 | 33 | 34 | 35 | 36 | 37 | 38 | 39 | 40 | 41 | 42 | 43 | 44 | 45 | 46 | 47 | 48 | 49 | 50 |
| 51 | 52 | 53 | 54 | 55 | 56 | 57 | 58 | 59 | 60 | 61 | 62 | 63 | 64 | 65 | 66 | 67 | 68 | 69 | 70 | 71 | 72 | 73 | 74 | 75 |
| | | | | | | | | | 76 | 77 | 78 | 79 | 80 | 81 | | | | | | | | | | |

設問文

あなたご自身についてお聞きます。
勤務中に患者さんに直接ケアをする機会がありますか？

選択肢

1. ある

2. ない

<< 戻る

次の設問へ >>

前回の続きから開始

保存中の場合、次回アンケートを受ける際は前回の続きから開始できます。

講習名: 職員満足度調査アンケート

▶ 答案の提出

▶ 保存して中止

ⓘ 保存せず中止

受講確認 >

アンケート >

受講完了 >

問題1

| | | | | | | | | | | | | | | | | | | | | | | | | |
|----|----|----|----|----|----|----|----|----|----|----|----|----|----|----|----|----|----|----|----|----|----|----|----|----|
| 1 | 2 | 3 | 4 | 5 | 6 | 7 | 8 | 9 | 10 | 11 | 12 | 13 | 14 | 15 | 16 | 17 | 18 | 19 | 20 | 21 | 22 | 23 | 24 | 25 |
| 26 | 27 | 28 | 29 | 30 | 31 | 32 | 33 | 34 | 35 | 36 | 37 | 38 | 39 | 40 | 41 | 42 | 43 | 44 | 45 | 46 | 47 | 48 | 49 | 50 |
| 51 | 52 | 53 | 54 | 55 | 56 | 57 | 58 | | | | | | | | | | 68 | 69 | 70 | 71 | 72 | 73 | 74 | 75 |

設問文

あなたご自身についてお聞きします。
性別を教えてください。

選択肢

1. 男性

2. 女性

Web ページからのメッセージ

?

保存されているアンケートがあります。前回の続きから受けますか？

OK キャンセル

<< 戻る

次の設問へ >>



自由入力の設定

アンケートの中には自由に入力を促す設問もあります。

講習名: 職員満足度調査アンケート

▶ 答案の提出

▶ 保存して中止

ⓘ 保存せず中止

受講確認 >

アンケート >

受講完了 >

問題11

| | | | | | | | | | | | | | | | | | | | | | | | | |
|----|----|----|----|----|----|----|----|----|----|----|----|----|----|----|----|----|----|----|----|----|----|----|----|----|
| 1 | 2 | 3 | 4 | 5 | 6 | 7 | 8 | 9 | 10 | 11 | 12 | 13 | 14 | 15 | 16 | 17 | 18 | 19 | 20 | 21 | 22 | 23 | 24 | 25 |
| 26 | 27 | 28 | 29 | 30 | 31 | 32 | 33 | 34 | 35 | 36 | 37 | 38 | 39 | 40 | 41 | 42 | 43 | 44 | 45 | 46 | 47 | 48 | 49 | 50 |
| 51 | 52 | 53 | 54 | 55 | 56 | 57 | 58 | 59 | 60 | 61 | 62 | 63 | 64 | 65 | 66 | 67 | 68 | 69 | 70 | 71 | 72 | 73 | 74 | 75 |
| | | | | | | | | | | 76 | 77 | 78 | 79 | 80 | 81 | | | | | | | | | |

設問文

あなたご自身についてお聞きます。
病院における医療安全や過誤、インシデントの報告について思うことをご自由にお書き下さい。

自由入力欄

<< 戻る

次の設問へ >>



最後の設問 → 答案の提出へ

最後の設問に回答後「答案の提出」をクリックします。 ※2か所どちらでも構いません。

講習名: 職員満足度調査アンケート

▶ 答案の提出

▶ 保存して中止

① 保存せず中止

受講確認 >

アンケート >

受講完了 >

問題81

| | | | | | | | | | | | | | | | | | | | | | | | | |
|----|----|----|----|----|----|----|----|----|----|----|----|----|----|----|----|----|----|----|----|----|----|----|----|----|
| 1 | 2 | 3 | 4 | 5 | 6 | 7 | 8 | 9 | 10 | 11 | 12 | 13 | 14 | 15 | 16 | 17 | 18 | 19 | 20 | 21 | 22 | 23 | 24 | 25 |
| 26 | 27 | 28 | 29 | 30 | 31 | 32 | 33 | 34 | 35 | 36 | 37 | 38 | 39 | 40 | 41 | 42 | 43 | 44 | 45 | 46 | 47 | 48 | 49 | 50 |
| 51 | 52 | 53 | 54 | 55 | 56 | 57 | 58 | 59 | 60 | 61 | 62 | 63 | 64 | 65 | 66 | 67 | 68 | 69 | 70 | 71 | 72 | 73 | 74 | 75 |
| | | | | | | | | | 76 | 77 | 78 | 79 | 80 | 81 | | | | | | | | | | |

設問文

あなたが働いている病院についてお聞きます。
今の職場でこれからも働きたい。

選択肢

1. 全くそう思わない
2. そう思わない
3. どちらともいえない
4. そう思う
5. 強くそう思う
6. 該当しない

<< 戻る

▶ 答案の提出 ▶

アンケートの終了



アンケートの終了画面が表示されます。

講義名: 職員満足度調査アンケート

受講確認

アンケート

受講完了

職員満足度調査アンケートの受講が完了しました。

受講の終了 >>

→ 受講管理の画面に戻ります。

受講管理の画面に戻ると、受講状況は「受講済み」に変わります。

職員満足度調査管理システム こんにちは新野 太郎様 [ログアウト](#)

[受講管理](#) [職員管理](#)

講習会検索 | 受講状況 | 受講義務 | 開講状況 | 講義名 [検索](#)

※ 1件の講習会が登録されています。[1 ~ 1 件目を表示]

※ 講習会をクリックすると、受講画面へ遷移します。

[前 受講前](#) [中 受講中](#) [終 受講終了](#) [テスト結果へ](#)

| ID | カテゴリ | 講義名 | 受講状況 | 必須・任意 | 受講完了日 | 受講期限 | 受講結果 |
|----|---------|-----------------------|-------------|-----------|-------|------|------|
| 1 | 職員満足度調査 | 職員満足度調査アンケート 中 | 受講済み | 必須 | - | - | |

<< 1 >>

アンケートのご協力ありがとうございました！！